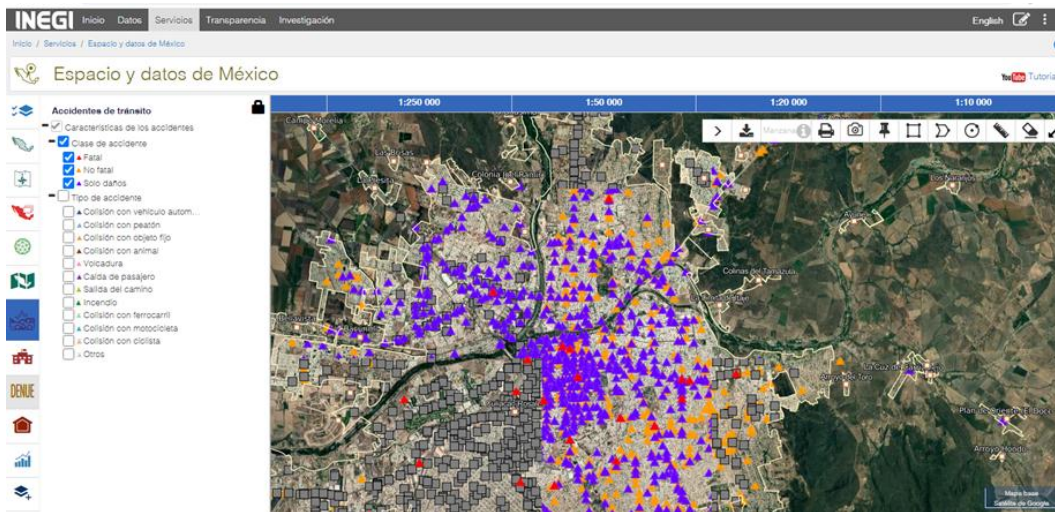


NOTICIAS

PRESENTA INEGI SISTEMA DE GEORREFERENCIACIÓN DE ACCIDENTES DE TRÁNSITO EN ZONAS URBANAS

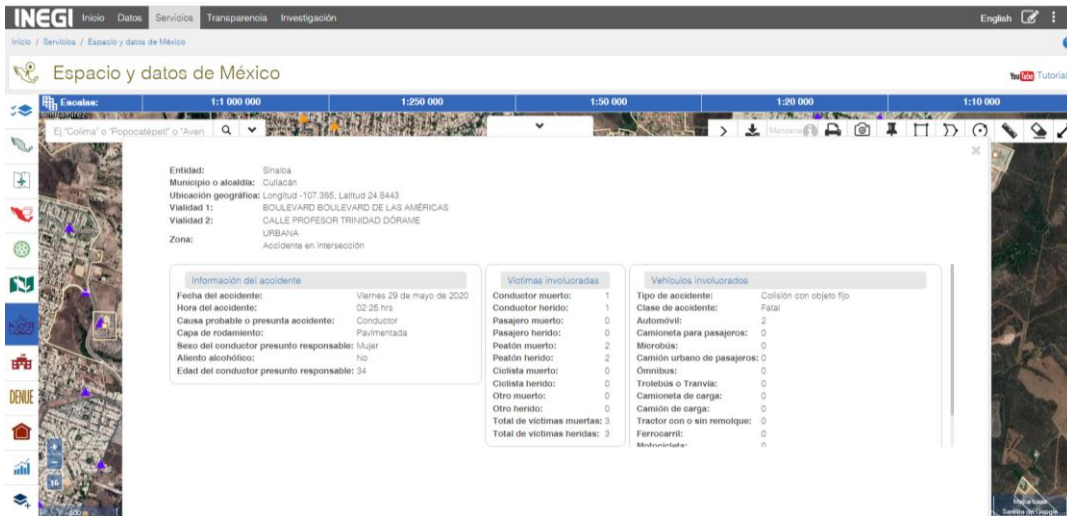
Culiacán, Sinaloa., 22 de Noviembre del 2021.

INEGI presenta la georreferenciación de accidentes de tránsito en zonas urbanas, la cual permite identificar, en base en sus coordenadas geográficas, las zonas de mayor incidencia en 88 áreas geográficas (72 municipios de 28 estados y las 16 alcaldías de la Ciudad de México) y proporciona información correspondiente a 2019 y 2020.



Los usuarios podrán visualizar los lugares donde ocurrieron los accidentes de tránsito y obtener una caracterización detallada de cada uno de estos eventos viales; entidad y municipio, por año, mes, día de la semana y hora en el que se registró el evento vial, distinguiendo la clase de accidente (fatal, no fatal o solo daños), el tipo (colisión con vehículo, con peatón, con objeto fijo, con motocicleta, con ciclista y otros), así como las víctimas mortales y heridas.

Lamentablemente, de acuerdo a las cifras presentadas por INEGI, Sinaloa se ubica en el primer lugar nacional en la tasa de víctimas muertas en accidentes de tránsito en zonas urbanas por cada 100 mil habitantes, presentando 8.8 víctimas mortales para el año 2020.



En este último año se presentaron 7,287 accidentes de tránsito en Sinaloa, presentándose principalmente coalición con vehículo automotor con 3,413 eventos y coalición con motocicleta. Desafortunadamente hubo 265 víctimas mortales y 4,702 heridos en dichos accidentes.

La georreferenciación de los accidentes de tránsito en zonas urbanas y sus características podrán consultarse en: <https://www.inegi.org.mx/app/mapa/espacioydatos/default.aspx>

Tasa de víctimas muertas en accidentes de tránsito en zonas urbanas por cada 100 mil habitantes, 2020 (II)

| No. | Entidad Federativa | Tasa por 100 mil habitantes |
|-----|---------------------|-----------------------------|
| 1 | Sinaloa | 8.8 |
| 2 | Chihuahua | 7.7 |
| 3 | Querétaro | 7.0 |
| 4 | Sonora | 6.5 |
| 5 | Veracruz | 5.9 |
| 6 | Baja California | 5.4 |
| 7 | Aguascalientes | 5.3 |
| 8 | Michoacán | 5.2 |
| 9 | Chiapas | 5.0 |
| 10 | Tamaulipas | 4.8 |
| 11 | Morelos | 4.8 |
| 12 | Baja California Sur | 4.5 |
| 13 | Colima | 4.2 |
| 14 | Nuevo León | 3.9 |
| 15 | Quintana Roo | 3.7 |
| 16 | Campeche | 3.4 |
| 17 | Puebla | 3.2 |
| 18 | San Luis Potosí | 3.0 |
| 19 | Jalisco | 3.0 |
| 20 | Guanajuato | 2.9 |
| 21 | Durango | 2.6 |
| 22 | Coahuila | 2.4 |
| 23 | Nayarit | 1.9 |
| 24 | México | 1.7 |
| 25 | Ciudad de México | 1.6 |
| 26 | Oaxaca | 1.5 |
| 27 | Guerrero | 1.2 |
| 28 | Tlaxcala | 1.2 |
| 29 | Zacatecas | 1.2 |
| 30 | Yucatán | 0.8 |
| 31 | Hidalgo | 0.8 |
| 32 | Tabasco | 0.6 |

Fuente: INEGI. Censo de Población y Vivienda 2020
INEGI. Estadística de accidentes de tránsito en zonas urbanas